

PHOTOVOLTAIK

Photovoltaikanlage für ihr Haus
Erzeugen Sie Ihren eigenen Strom und verdienen Geld dabei

Dies könnte Sie zu diesem Thema noch interessieren: | Fördermittel für den Hausbau | Solaranlage | Abluftwärmepumpe |

- ▶ **PRO FUTURE MASSIVHAUS**
- ▶ **HAUSBAU**
 - Baubeschreibung
 - Kompaktansicht
 - 2-Familienhäuser
 - Häuser mit Einlieger
 - Effizienzhäuser nach KfW
 - Effizienzhaus Kfw 70
 - Effizienzhaus Kfw 55
 - Erneuerbare Energie
 - Solaranlage
 - Abluftwärme
 - Holzpellettheizung
 - Photovoltaikanlage**
 - Erdwärme Heizung
 - Regenwasser
 - Wohnraumlüftung
 - Hausbau-Materialien
 - Haus-Impressionen
- ▶ **SICHERHEIT**
- ▶ **MASSIVHÄUSER**
- ▶ **GRUNDSTÜCKE**
- ▶ **CHECKLISTEN**
- ▶ **INFOMATERIAL**
- ▶ **MEINUNGEN**
- ▶ **TIPPS & TRICKS**
- ▶ **STELLENANGEBOT**
- ▶ **PRESSE & AKTUELLES**
- ▶ **DOWNLOAD**
- ▶ **FAQ`S**
- ▶ **INHALT**
- ▶ **IMPRESSUM**

ERNEUERBARE ENERGIE: PHOTOVOLTAIKANLAGE

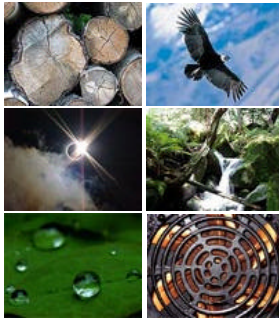


Leistung bei der Auswahl einer **Photovoltaik-Anlage**.

Wechselrichter mit Gleichstromtrennschalter.

≈ 2 Module mit 105 Zellen je Modul. Modulgröße ca. 197cm x 97cm x 5mm.

Die Anlage wird als "Aufdachmontage" in betriebsbereiten Zustand installiert und übergeben. Bei Übergabe erfolgt eine Einweisung durch den ausführenden Fachbetrieb. Für Kilowattstunden, die aus Ihrem System in das jeweils anliegende öffentliche Versorgungssystem eingespeist werden, erhalten Sie eine Vergütung gem. dem Gesetz für Erneuerbare Energien.



Mehr zum Thema **KfW-Häuser** und **Fördermittel für Bauherren** erfahren Sie hier.